

しおや

選べる
12
コース

SHIOYA WALKING MAP

ウォーキング マップ



74

塩谷こども未来館しおらんど

鬼怒川コースの折返し

大宮地区発着コース

START GOAL

大宮

大宮地区ショートコース >>> 3.4km

(大宮コミュニティセンター発着)

鬼怒川コース >>> 7.4km

(大宮コミュニティセンター発着)

荒川コース >>> 7.5km

(塩谷こども未来館しおらんど発着)

「ウォーキングの町しおや」
イメージキャラクター

ほいち
歩一君



7.5km

荒川

62

杉区公民館

大杉神社
〒

いの里
しおや●

大久保区
公民館●

塩谷こども未来館
しおらんど



180

至喜連川→

至氏家→



鬼怒川

玉生・大宮 地区

TAMANYU, OMIYA AREA MAP

高原山を眺めながら歩ける9コース

日光北街道の宿場町として栄えた玉生エリアには北街道のほか、かつての東武鉄道路線や芭蕉の碑、追分石、駅のホーム跡など歴史を感じることでできるコースがあります。

また、大宮エリアには20年オープンの「しおらんど」発着のコース、大宮コミュニティセンター発着の計3コースを作成しました。そして、なんと！なんと！初公開！普段、競歩選手の近藤が練習で使っているコースを紹介（近藤練習コース2.5km）いちご一会栃木国体に向け、大宮を拠点に奮闘中。もちろん！目指すは優勝！



玉生地区発着コース

- 塩谷町総合運動公園1周コース (塩谷町総合運動公園発着) **1.5km**
- 玉生地区ショートコース (塩谷町役場発着) **5km**
- 寺島旧道を巡るコース (玉生コミュニティセンター発着) **8km**
- 芭蕉とポッポと会津候コース (玉生コミュニティセンター発着) **8km**
- 玉生・大宮10kmロングコース (旧玉生中学校発着) **10km**

←至船生

天頂区公民館
(旧天頂駅跡)

旧東武矢板線跡

宇都宮大学
演習林

芦場新区公民館
(旧芦場新田駅跡)

桃蘭

塩谷中学校



イメージキャラクター
選考・次点作品

ウおっ太くん

←至今市

地図の
凡例

- 見る
- 食べる
- 学ぶ
- 泊まる
- 駐車場
- トイレ
- 自販機
- 起終点



塩谷町
総合運動
公園



鬼怒川



塩谷町役場



荒川の桜



イメージキャラクター
選考・次点作品
あるくん



参考 近藤練習コース
(ほぼフラット)
(片道 2.5km・往復 5km)



高原山



イメージキャラクター
選考・次点作品
あるこうくん

↑至山口区

土佐川

- 見る
- 食べる
- 学ぶ
- 泊まる
- 駐車場
- トイレ
- 自販機
- 起終点

- コース
- 3km
 - 6km
 - 7.5km
 - 11.5km

地図の凡例



西岡剛選手の歩いた塩谷町

プロ野球、メジャーリーグで活躍された福岡北九州フェニックスの初代監督の西岡剛さんがここ塩谷町の「しおや湧水の里100kmウォークを歩かれた際の写真です。皆様はここがどこか分かりますか？



船生西小学校



イメージキャラクター
選考・次点作品

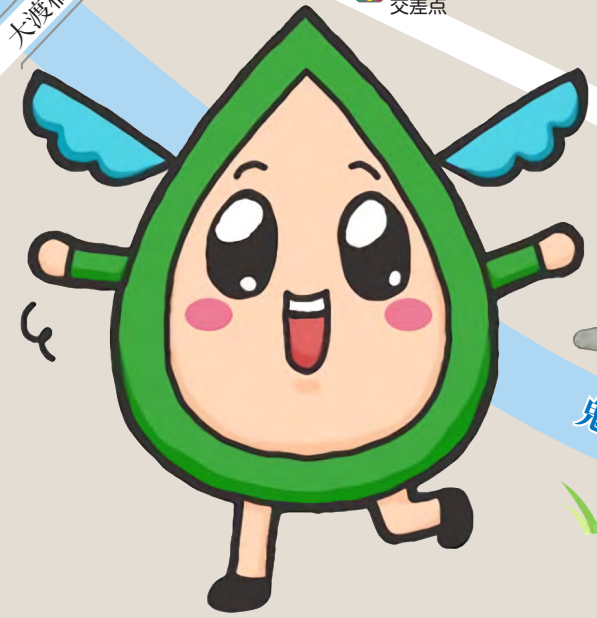
ミドリリーヌ



←至日光・鬼怒川

船場交差点

船場西交差点



鬼怒川

461

船生地区

FUNYU AREA MAP

我が道の駅発着 力に合わせて4コース

日光連山を眺めながら歩ける4コースを作成しました。船生地区はとても見晴らしが良く景色を楽しめます。道の駅を発着にした理由は、なんとと言っても、特産物、飲食店!町内外問わずに歩いた後に是非、食べて、買って満足度アップ間違いなし!

塩谷町は国体「カヌー」開催地!是非是非、カヌーコースを見て国体を味わいましょう!



イメージキャラクター
選考・次点作品

ウォー・キング





道の駅
湧水の郷
しおや



岩戸別
神社

岩戸別神

日光北街道

松井酒造店

船生
小学校

園田歯科

和タリアン
shioya

思源

とりや食堂

しみす

日光北街道

割烹福祿

千門天

すみれ
美容院

船生
交差点

●ガソリンスタンド

日東武矢板線跡
ふにゅう保育園

11.5km

7.5km

道の駅 P 湧水の郷しおや
(船生コミュニティセンター)
START GOAL

船生南
交差点

3km

●宮本
工業

富士山

亀の子岩

6km

川村放牧場

国体カヌーコース

川村区公民館



日光連山



富士山



漁楽荘



イメージキャラクター
選考・次点作品
歩く・しおやくん



JOC強化指定選手
塩谷町 地域おこし協力隊
近藤 良亮

ウォーキングの町しおや宣言

2020年4月8日に「ウォーキングの町宣言」をし、ウォーキングの町づくりが始まりました。色々なコースでイベント、練習をし、日本オリンピック委員会強化指定選手の近藤良亮が歩きやすいコースをチョイスしました。歩きやすい、楽しいコースですので歩いて塩谷町を堪能して頂けたらと思います。

- しよう！ウォーキング** 歩くことから始める健康、「一人スポーツ」を心がけます
- おどろき！ウォーキング** 歩いてふるさと塩谷町の良さを(再)発見します
- やさしさ！ウォーキング** 歩く人にやさしいおもてなしの塩谷町を目指します



〒星ノ宮神社



至上沢区→



佐貫石仏



イメージキャラクター
選考・次点作品

くまりん

大島屋 食堂

生涯学習 センター

461 船生バイパス

泉川

〒星ノ宮神社

沼倉区 集落センター

東建設

サカエ自動車商会

鳥の子岩

重要文化財 佐貫石仏

観光荘

琴平神社

佐貫観音橋
←至宇都宮