

あなたの暮らしにエシカルを

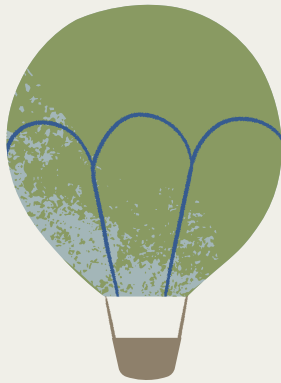
# エシカル マルシェ

## 2/4(土) 10:00 ~ 15:00

in 道の駅湧水の郷しおや

### アクティビティ

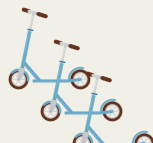
気球体験/Eバイク試乗/電動キックボード・セグウェイ  
/コースター作り体験/モルック



気球に乗れる！  
<先着100名限定の気球体験>  
お申込はこちらから！



Eバイク



電動キックボード



コースター作り

### ワークショップ/小物販売

エコバックアート/鹿クラフトグッズ  
/キャンドル作り体験



### エシカルフード

オーガニック、減農薬・減化学肥料、無添加、  
などの食材を使った料理を堪能ください。  
塩谷町で取れたオーガニック農産物も出店します。



オーガニック

減農薬・減化学肥料

無添加

### 飲食出店

- B-joux
- koiKi
- Hinata
- サンフィールド
- しおや露地野菜研究会
- Cafe Calm
- 玉吉
- Dord coffee
- 株) 和氣ふあーむ
- よつ葉生活協同組合
- 塩谷町湧水の郷しおや運営協議会
- 自然と共生する農業づくり協議会

### アクティビティ

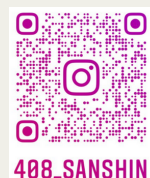
- Rimo-Nasu (電動キックボード,セグウェイ)
- Omuche (Eバイク)
- 君嶋林業 (コースター作り)
- SIP (モルック)
- ウィニングバルーンクラブ (気球係留) ※要予約

### ワークショップ/小物販売

- SAKI (エコバックアート)
- 奥日光ゲストハウスJUN&KEI (鹿クラフト)
- Takahara Candle (キャンドル販売/キャンドル作り)

感染症拡大防止のためご来場の際は以下のポイントにご協力をお願いします。

- ①発熱のある方、2週間以内に渡航歴のある方のご来場はご遠慮願います。
- ②必ずマスクの着用をお願いします。マスクのない方は入場をお断り致します。
- ③会場内に消毒液を設置しておりますので、こまめな手指消毒をお願いします。
- ④ソーシャルディスタンスにご協力お願い致します。
- ⑤飲食物持ち込みは原則禁止とさせていただきます。



408.SANSHIN

塩谷町情報発信中！  
産業振興課公式Instagram

問い合わせ先

自然と共生する農業づくり協議会事務局 塩谷町産業振興課 (手塚・篠田)  
TEL: 0287-45-2211 FAX: 0287-45-2524 E-mail: sanshin@town.shioya.tochigi.jp

塩谷町での..

## 「環境に優しい農業への取り組み」

荒川の源流である尚仁沢湧水を持つ町として、町の豊かな自然環境を守り、環境にやさしい栽培技術を地域に広げ、持続可能な生物の多様性に富んだ自然と共生する魅力的な地域農業づくりに資することを目的として、令和4年5月31日に自然と共生する農業づくり協議会を設立しました。

### 主な取り組み事例

令和4年5月から、月1回地産地消の日(18日)に学校給食へ町産有機米の提供を開始

町広報、町内イベントでのマルシェ出店等により、有機農業をはじめとした環境にやさしい農業の推進をPR

令和5年3月(予定)のオーガニックビレッジ宣言に向け、塩谷町有機農業実施計画(5カ年)を作成中

有機米の学校給食



環境に優しい農業PR

