

保管者名:	那須町	調査日:	2014/11/19
保管場所名:		調査種別:	定期
所在地住所:	那須郡那須町		
種類・量:	牧草		4.0t

現地調査者 澤田、吉崎、杉田、岡崎、林（希）  
 現地調査同行者: 栃木県廃棄物対策課 高嶋 栃木県農業振興事務所 蜂巣

### 1. 保管場所の要件（囲いや掲示板の設置）

掲示板設置: なし  廃棄物種類  緊急時連絡先  最大高さ

囲いの設置 あり (屋外) ロープ柵

関係者以外の出入り: なし 備考/指摘事項  
 フェンス施設管理: - (適用なし) 掲示板設置なし。  
 フェンス耐荷重性: - (適用なし)

規則15条1号適合:  
 (問題あり)

### 2. 飛散・流出防止

容器の種類: ラップロール  
 積み上げ高さ適正性 (容器なしの場合) 適用なし  
 底面の状況: 防水シート (ブルーシート)  
 屋根・被覆等: 遮水シート (処分場用)

### 3. 公共用水域・地下水汚染防止

規則15条3号適合:  (問題なし)

### 4. 雨水・地下水浸入防止

備考/指摘事項  
 下面を防水シート養生し、覆土した上で遮水シートがけ。

規則15条4号適合:  (問題なし)

### 5. 悪臭・害虫発生防止

規則15条5号適合:  (問題なし)  
 規則15条6号適合:  (問題なし)

備考/指摘事項

### 6. 他種廃棄物との混合防止

規則15条7号適合:  (問題なし)  
 規則15条8号適合: - (適用なし)

備考/指摘事項

### 7. 腐敗性指定廃棄物の保管

規則15条9号適合:  (問題なし)

備考/指摘事項

### 8. 放射線障害防止

線量測定結果

表面線量	0.15	~	0.15	μSv/h
囲い境界	0.15	~	0.19	μSv/h
敷地境界		~		μSv/h
バックグラウンド			0.23	μSv/h

備考/指摘事項  
 公衆の立ち入りはないが、敷地が広く境界が不明確なため囲い境界で評価。  
 表面線量は覆土の上で評価



保管場所



杭&トラロープ



シート押さえ



ため池

ため池



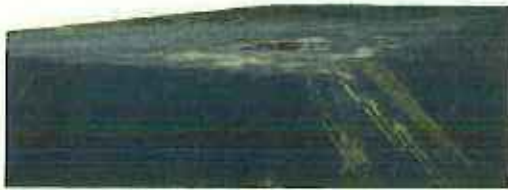




保管場所



保管場所



保管場所（上部）

保管場所（遠景）



保管場所（囲い）

保管場所周囲の小河川

保管者名:	那須町	調査日	2015/04/17
保管場所名:		調査種別	定期
所在地住所:	那須郡那須町		
種類・量:	稲わら		0.8t

現地調査者 梅村、吉崎  
 現地調査同行者: 栃木県廃棄物対策課 加藤主任、那須農業振興事務所 蜂巣副主幹

### 1. 保管場所の要件 (囲いや掲示板の設置)

掲示板設置: なし  廃棄物種類 緊急時連絡先 最大高さ  
 囲いの設置 あり (屋外) ロープ柵  
 関係者以外の出入り: なし 備考/指摘事項  
 フェンス施設管理: - (適用なし) 掲示板設置なし。  
 フェンス耐荷重性: - (適用なし)

規則15条1号適合:

× (問題あり)

### 2. 飛散・流出防止

容器の種類: 備考/指摘事項  
 ばら積み (覆いあり) 下面を防水シート養生し、覆土した上で遮水シートがけ。  
 積み上げ高さ適正性 (容器なしの場合) 問題なし  
 底面の状況:  
 防水シート (ブルーシート)  
 屋根・被覆等:  
 遮水シート (処分場用)

### 3. 公共用水域・地下水汚染防止

規則15条3号適合:

○ (問題なし)

### 4. 雨水・地下水浸入防止

規則15条4号適合:

○ (問題なし)

### 5. 悪臭・害虫発生防止

規則15条5号適合: ○ (問題なし)

規則15条6号適合: ○ (問題なし)

備考/指摘事項

### 6. 他種廃棄物との混合防止

規則15条7号適合: ○ (問題なし)

規則15条8号適合: - (適用なし)

備考/指摘事項

### 7. 腐敗性指定廃棄物の保管

規則15条9号適合: ○ (問題なし)

備考/指摘事項

### 8. 放射線障害防止

線量測定結果

表面線量	0.13 ~ 0.19	μSv/h
囲い境界	0.17 ~ 0.28	μSv/h
敷地境界	0.22 ~ 0.22	μSv/h
バックグラウンド	0.22	μSv/h

備考/指摘事項

表面線量は葦土の上で測定。





保管場所



保管場所

保管者名:	那須町	調査日	2014/12/03
保管場所名:		調査種別	定期
所在地住所:	那須郡那須町		
種類:	草		9.6t

現地調査者 澤田、杉田、石塚、岡崎  
 現地調査同行者: 栃木県廃棄物対策課 高嶋 栃木県畜産振興課 岡本 栃木県農業振興事務所 蜂巣

### 1. 保管場所の要件 (囲いや掲示板の設置)

掲示板設置: なし       廃棄物種類       緊急時連絡先       最大高さ  
 囲いの設置: あり      (屋外) ローブ柵  
 関係者以外の出入り: なし      備考/指摘事項  
 フェンス施設管理: - (適用なし)      掲示板設置なし。  
 フェンス耐荷重性: - (適用なし)  
 規則15条1号適合:  
 (問題あり)

### 2. 飛散・流出防止

容器の種類:  
 ラップロール  
 積み上げ高さ適正性 (容器なしの場合)  
 適用なし  
 底面の状況:  
 防水シート (ブルーシート)  
 屋根・被覆等:  
 遮水シート (処分場用)

### 3. 公共用水域・地下水汚染防止

規則15条3号適合:  
 (問題なし)

### 4. 雨水・地下水浸入防止

備考/指摘事項  
 下面を防水シート養生し、覆土した上で遮水シートがけ。

規則15条2号適合:  
 (問題なし)

規則15条4号適合:  
 (問題なし)

### 5. 悪臭・害虫発生防止

規則15条5号適合:  (問題なし)  
 規則15条6号適合:  (問題なし)

備考/指摘事項

### 6. 他種廃棄物との混合防止

規則15条7号適合:  (問題なし)  
 規則15条8号適合: - (適用なし)

備考/指摘事項

### 7. 腐敗性指定廃棄物の保管

規則15条9号適合:  (問題なし)

備考/指摘事項

### 8. 放射線障害防止

線量測定結果			
表面線量	0.12	~	0.12 μSv/h
囲い境界	0.12	~	0.17 μSv/h
敷地境界		~	μSv/h
バックグラウンド			0.19 μSv/h

備考/指摘事項  
 公衆の立ち入りはないが、敷地が広く境界が不明確であったため囲い境界で評価。  
 表面線量は覆土の上で測定。



保管場所（遠景）



保管場所（幅広側）



保管場所（幅狭側）



保管場所（上部）



保管場所（下部）



保管場所（囲い）



保管者名:	那須町	調査日	2014/11/26
保管場所名:		調査種別	定期
所在地住所:	那須郡那須町		
種類・量:	桶わら		8.0t

現地調査者 杉田、小貫、吉崎、安樂、林（希）  
 現地調査同行者: 栃木県廃棄物対策課 高嶋 栃木県農業振興事務所 高柳

### 1. 保管場所の要件 (囲いや掲示板の設置)

掲示板設置:	なし	<input type="checkbox"/> 廃棄物種類	<input type="checkbox"/> 緊急時連絡先	<input type="checkbox"/> 最大高さ
囲いの設置	あり	(屋外) 鉄線柵		
関係者以外の出入り:	なし	備考/指摘事項		
フェンス施設管理:	- (適用なし)	杭、有刺鉄線で囲い。		
フェンス耐荷重性:	- (適用なし)	掲示板設置なし。		
規則15条1号適合:	× (問題あり)			

### 2. 飛散・流出防止

容器の種類:  
 フレキブルコンテナ (その他)  
 積み上げ高さ適正性 (容器なしの場合)  
 適用なし

底面の状況:  
 防水シート (ブルーシート)

屋根・被覆等:  
 遮水シート (処分場用)

規則15条2号適合:  
 (問題なし)

### 3. 公共用水域・地下水汚染防止

備考/指摘事項  
 コンパクトバールをラップ梱包の上、フレキブルコンテナに格納。  
 下面を防水シート養生し、覆土した上で遮水シートがけ。

規則15条3号適合:  
 (問題なし)

### 4. 雨水・地下水浸入防止

規則15条4号適合:  
 (問題なし)

### 5. 悪臭・害虫発生防止

備考/指摘事項

規則15条5号適合:  (問題なし)

規則15条6号適合:  (問題なし)

### 6. 他種廃棄物との混合防止

備考/指摘事項

規則15条7号適合:  (問題なし)

規則15条8号適合: - (適用なし)

### 7. 腐敗性指定廃棄物の保管

備考/指摘事項

規則15条9号適合:  (問題なし)

### 8. 放射線障害防止

線量測定結果

表面線量	0.12	~	0.12	μSv/h
囲い境界	0.14	~	0.17	μSv/h
敷地境界		~		μSv/h
バックグラウンド			0.14	μSv/h

備考/指摘事項  
 公衆の立ち入りはないが、敷地が広く境界が不明確であったため囲い境界で評価。  
 表面線量は覆土の上で測定。



保管場所



全景



保管場所 (囲い 有刺鉄線)



杭と有刺鉄線



保管場所上部





保管者名:	那須町	調査日	2015/04/17
保管場所名:		調査種別	定期
所在地住所:	那須郡那須町		
種類・量:	牧草		20.3t

現地調査者 梅村、吉崎

現地調査同行者: 栃木県廃棄物対策課 加藤主任、那須農業振興事務所 蜂巣副主幹

### 1. 保管場所の要件 (囲いや掲示板の設置)

掲示板設置: なし  廃棄物種類  緊急時連絡先  最大高さ  
 囲いの設置 あり (屋外) ローブ柵  
 関係者以外の出入り: なし  
 フェンス施設管理: - (適用なし)  
 フェンス耐荷重性: - (適用なし)

備考/指摘事項  
 掲示板設置なし。

規則15条1号適合:  
 (問題あり)

### 2. 飛散・流出防止

### 3. 公共用水域・地下水汚染防止

### 4. 雨水・地下水浸入防止

容器の種類: その他容器 (→備考欄に要記載)  
 積み上げ高さ適正性 (容器なしの場合) 適用なし  
 底面の状況: 防水シート (ブルーシート)  
 屋根・被覆等: 遮水シート (処分場用)

備考/指摘事項  
 ラップ梱包及びフレキシブルコンテナに格納。  
 下面を防水シート養生し、覆土した上で遮水シートがけ。

規則15条2号適合:  (問題なし)

規則15条3号適合:  (問題なし)

規則15条4号適合:  (問題なし)

### 5. 悪臭・害虫発生防止

規則15条5号適合:  (問題なし)  
 規則15条6号適合:  (問題なし)

備考/指摘事項

### 6. 他種廃棄物との混合防止

規則15条7号適合:  (問題なし)  
 規則15条8号適合: - (適用なし)

備考/指摘事項

### 7. 腐敗性指定廃棄物の保管

規則15条9号適合:  (問題なし)

備考/指摘事項

### 8. 放射線障害防止

線量測定結果

表面線量	0.1 ~ 0.15	μSv/h
囲い境界	0.1 ~ 0.21	μSv/h
敷地境界	0.14 ~ 0.17	μSv/h
バックグラウンド	0.17	μSv/h

備考/指摘事項  
 表面線量は覆土の上で測定





保管場所 (上部)



保管場所側面 (囲い、シート押さえ土のう)

保管者名:	那須町	調査日	2014/11/26
保管場所名:		調査種別	定期
所在地住所:	那須郡那須町		
種類・量:	稲わら		1.4t

現地調査者 杉田、小貫、吉崎、安樂、林（希）  
 現地調査同行者: 栃木県廃棄物対策課 高崎 栃木県農業振興事務所 高柳

### 1. 保管場所の要件 (囲いや掲示板の設置)

廃棄物種類  緊急時連絡先  最大高さ  
 掲示板設置: なし  
 囲いの設置: なし (屋外) その他 (→備考欄に要記載)  
 関係者以外の出入り: なし  
 フェンス施設管理: - (適用なし)  
 フェンス耐荷重性: - (適用なし)

備考/指摘事項  
 囲い工事準備中平成26年度事業 (後日囲い設置済み)  
 掲示板設置なし。

規則15条1号適合:  
 (問題あり)

### 2. 飛散・流出防止

容器の種類:  
 ラップロール  
 積み上げ高さ適正性 (容器なしの場合)  
 適用なし  
 底面の状況:  
 防水シート (ブルーシート)  
 屋根・被覆等:  
 遮水シート (処分場用)

### 3. 公共用水域・地下水汚染防止

備考/指摘事項  
 下面を防水シート養生し、覆土した上で遮水シートがけ。  
 遮水シートの一部に破れあり  
 (遮水シート破れは2015/2/10防水テープにて簡易補修)

### 4. 雨水・地下水浸入防止

規則15条2号適合:  
 (問題なし)

規則15条3号適合:  
 (問題なし)

規則15条4号適合:  
 (感念あり)

### 5. 悪臭・害虫発生防止

規則15条5号適合:  (問題なし)  
 規則15条6号適合:  (問題なし)

備考/指摘事項

### 6. 他種廃棄物との混合防止

規則15条7号適合:  (問題なし)  
 規則15条8号適合: - (適用なし)

備考/指摘事項

### 7. 腐敗性指定廃棄物の保管

規則15条9号適合:  (問題なし)

備考/指摘事項

### 8. 放射線障害防止

線量測定結果

表面線量	0.09	~	0.09	μSv/h
囲い境界	0.11	~	0.15	μSv/h
敷地境界		~		μSv/h
バックグラウンド			0.1	μSv/h

備考/指摘事項  
 囲い設置予定位置で測定  
 公衆の立ち入りはないが、敷地が広く境界が不明確であったため囲い境界で評価。  
 一部線量がバックグラウンドよりやや高いが、表面線量は低く、指定廃棄物以外の影響と思われる。  
 表面線量は覆土の上で測定。



保管場所



保管場所 (固い無し)



遮水シート (一部に穴)



保管場所上部



保管者名:	那須町	調査日	2014/11/21
保管場所名:		調査種別	定期
所在地住所:	那須郡那須町		
種類	呈:堆肥		61.0t

現地調査者 澤田、小貫、田中、熊田、安樂

現地調査同行者: 栃木県廃棄物対策課 田名網

栃木県農業振興事務所 蜂巣

### 1. 保管場所の要件 (囲いや掲示板の設置)

掲示板設置: なし  廃棄物種類  緊急時連絡先  最大高さ

囲いの設置 あり (屋外) ロープ柵

関係者以外のお出入り: なし

備考/指摘事項

フェンス施設管理: - (適用なし)

掲示板設置なし。

フェンス耐荷重性: - (適用なし)

規則15条1号適合:

(問題あり)

### 2. 飛散・流出防止

### 3. 公共用水域・地下水汚染防止

### 4. 雨水・地下水浸入防止

容器の種類:

ばら積み (覆いあり)

備考/指摘事項

積み上げ高さ適正性 (容器なしの場合)  
問題なし

堆肥は軟質塩ビで底部から側面までくるんでいる

下面を防水シート養生し、覆土した上で遮水シートがけ。

底面の状況:

防水シート (ブルーシート)

屋根・被覆等:

防水シート (ブルーシート)

規則15条2号適合:

(問題なし)

規則15条3号適合:

(問題なし)

規則15条4号適合:

(問題なし)

### 5. 悪臭・害虫発生防止

備考/指摘事項

規則15条5号適合:  (問題なし)

規則15条6号適合:  (問題なし)

### 6. 他種廃棄物との混合防止

備考/指摘事項

規則15条7号適合:  (問題なし)

規則15条8号適合: - (適用なし)

### 7. 腐敗性指定廃棄物の保管

備考/指摘事項

規則15条9号適合:  (問題なし)

### 8. 放射線障害防止

備考/指摘事項

線量測定結果

表面線量 0.15 ~ 0.15  $\mu\text{Sv/h}$

囲い境界 0.12 ~ 0.18  $\mu\text{Sv/h}$

敷地境界 ~  $\mu\text{Sv/h}$

バックグラウンド 0.18  $\mu\text{Sv/h}$

公衆の立ち入りはないが、敷地が広く境界が不明瞭であったため囲い境界で評価。

表面線量は覆土の上で測定。



保管場所



保管場所（上部）水たまりがある



保管場所（遠景）小屋の奥に保管場所がある

保管場所（入口）



保管者名:	那須町	調査日	2014/11/26
保管場所名:		調査種別	定期
所在地住所:	那須郡那須町		
種類・量:	牧草		40.9t

現地調査者 杉田、小員、吉崎、安樂、林（希）  
 現地調査同行者: 栃木県廃棄物対策課 高嶋 栃木県農業振興事務所 高柳

### 1. 保管場所の要件（囲いや掲示板の設置）

廃棄物種類  緊急時連絡先  最大高さ  
 掲示板設置: なし  
 囲いの設置 あり (屋外) ロープ柵  
 関係者以外の出入り: なし  
 フェンス施設管理: - (適用なし)  
 フェンス耐荷重性: - (適用なし)  
 備考/指摘事項  
 掲示板設置なし。  
 規則15条1号適合:  
 (問題あり)

### 2. 飛散・流出防止

容器の種類:  
 ラップロール  
 積み上げ高さ適正性 (容器なしの場合)  
 適用なし  
 底面の状況:  
 防水シート (ブルーシート)  
 屋根・被覆等:  
 遮水シート (処分場用)

### 3. 公共用水域・地下水汚染防止

備考/指摘事項  
 下面を防水シート養生し、覆土した上で遮水シートがけ。  
 規則15条2号適合:  
 (問題なし)

### 4. 雨水・地下水浸入防止

規則15条3号適合:  
 (問題なし)

### 5. 悪臭・害虫発生防止

備考/指摘事項  
 規則15条5号適合:  (問題なし)  
 規則15条6号適合:  (問題なし)

### 6. 他種廃棄物との混合防止

備考/指摘事項  
 規則15条7号適合:  (問題なし)  
 規則15条8号適合: - (適用なし)

### 7. 腐敗性指定廃棄物の保管

備考/指摘事項  
 規則15条9号適合:  (問題なし)

### 8. 放射線障害防止

線量測定結果

表面線量	0.14	~	0.14	μSv/h
囲い境界	0.09	~	0.11	μSv/h
敷地境界		~		μSv/h
バックグラウンド			0.16	μSv/h

備考/指摘事項  
 公衆の立ち入りはないが、敷地が広く境界が不明確であったため囲い境界で評価。  
 表面線量は覆土の上で測定。





保管場所



保管場所（上部）



遮水シート押さえと囲い



杭とトラロープ

保管者名:	那須町	調査日	2014/11/19
保管場所名:		調査種別	定期
所在地住所:	那須郡那須町		
種類・量	牧草		10.4t

現地調査者 澤田、吉崎、杉田、岡崎、林（希）  
 現地調査同行者: 栃木県廃棄物対策課 高嶋 栃木県農業振興事務所 蜂巣

<b>1. 保管場所の要件 (囲いや掲示板の設置)</b>			
掲示板設置:	なし	<input type="checkbox"/> 廃棄物種類	<input type="checkbox"/> 緊急時連絡先
囲いの設置	あり	(屋外) ロープ柵	<input type="checkbox"/> 最大高さ
関係者以外の出入り:	なし	備考/指摘事項	
フェンス施設管理:	- (適用なし)	掲示板設置なし。	
フェンス耐荷重性:	- (適用なし)		
規則15条1号適合:	× (問題あり)		
<b>2. 飛散・流出防止</b>		<b>3. 公共用水域・地下水汚染防止</b>	
容器の種類:	ラップロール	備考/指摘事項	
積み上げ高さ適正性 (容器なしの場合)	適用なし	下面を防水シート養生し、覆土した上で遮水シートがけ。	
底面の状況:	防水シート (ブルーシート)		
屋根・被覆等:	遮水シート (処分場用)		
規則15条2号適合:	○ (問題なし)	規則15条3号適合:	○ (問題なし)
		規則15条4号適合:	○ (問題なし)
<b>5. 悪臭・害虫発生防止</b>		備考/指摘事項	
規則15条5号適合:	○ (問題なし)		
規則15条6号適合:	○ (問題なし)		
<b>6. 他種廃棄物との混合防止</b>		備考/指摘事項	
規則15条7号適合:	○ (問題なし)		
規則15条8号適合:	- (適用なし)		
<b>7. 腐敗性指定廃棄物の保管</b>		備考/指摘事項	
規則15条9号適合:	○ (問題なし)		
<b>8. 放射線障害防止</b>		備考/指摘事項	
線量測定結果		公衆の立ち入りはないが、敷地が広く境界が不明確であったため囲い境界で評価。	
表面線量	0.2 ~ 0.2 μSv/h	表面線量は覆土の上で測定。	
囲い境界	0.23 ~ 0.26 μSv/h		
敷地境界	~ μSv/h		
バックグラウンド	0.26 μSv/h		





保管場所、杭&トラロープ



保管場所の中に立木が生えており、立木部分は遮水シート切除



立木保護管 (コルゲート管)



保護管の中

保管場所侵入路