

保管者名:	那須町	調査日	2014/11/21
保管場所名:		調査種別	定期
所在地住所:	那須郡那須町		
種類・量:	牧草		15.9t

現地調査者 澤田、小貫、田中、熊田、安樂  
 現地調査同行者: 栃木県廃棄物対策課 田名網  
 栃木県農業振興事務所 幹崇

### 1. 保管場所の要件 (囲いや掲示板の設置)

掲示板設置: なし       廃棄物種類       緊急時連絡先       最大高さ  
 囲いの設置: あり      (屋外) ロープ柵  
 関係者以外の出入り: なし      備考/指摘事項  
 フェンス施設管理: - (適用なし)      掲示板設置なし。  
 フェンス耐荷重性: - (適用なし)      ロープに1箇所切れあり。  
 規則15条1号適合:  
 (問題あり)

### 2. 飛散・流出防止

容器の種類:  
 ラップロール  
 積み上げ高さ適正性 (容器なしの場合)  
 適用なし  
 底面の状況:  
 防水シート (ブルーシート)  
 屋根・被覆等:  
 遮水シート (処分場用)

### 3. 公共用水域・地下水汚染防止

規則15条3号適合:  
 (問題なし)

### 4. 雨水・地下水浸入防止

備考/指摘事項  
 ラップで梱包。下面を防水シートで養生し、覆土した上で遮水シートがけ。  
 遮水シート下部と押さえ土の間に水たまりがある。  
 規則15条4号適合:  
 (問題なし)

### 5. 悪臭・害虫発生防止

規則15条5号適合:  (問題なし)  
 規則15条6号適合:  (問題なし)

備考/指摘事項

### 6. 他種廃棄物との混合防止

規則15条7号適合:  (問題なし)  
 規則15条8号適合: - (適用なし)

備考/指摘事項

### 7. 腐敗性指定廃棄物の保管

規則15条9号適合:  (問題なし)

備考/指摘事項

### 8. 放射線障害防止

線量測定結果

表面線量	0.13	~	0.13	μSv/h
囲い境界	0.14	~	0.21	μSv/h
敷地境界		~		μSv/h
バックグラウンド			0.3	μSv/h

備考/指摘事項  
 公衆の立入はないが、敷地が広く境界が不明瞭のため、囲い境界で評価。  
 表面線量は覆土の上で測定。



保管場所



表面線量測定



保管場所（上部）



保管場所（囲い）ロープが1箇所切れ有り。土のう袋と遮水シート間に水たまりが見られる。



保管場所（全景）



保管者名:	那須町	調査日	2014/11/21
保管場所名:		調査種別	定期
所在地住所:	那須郡那須町		
種類	草		116.1t

現地調査者 澤田、小貫、田中、熊田、安樂  
 現地調査同行者: 栃木県廃棄物対策課 田名綱 栃木県農業振興事務所 蜂巣

### 1. 保管場所の要件 (囲いや掲示板の設置)

掲示板設置: なし  廃棄物種類  緊急時連絡先  最大高さ

囲いの設置 あり (屋外) ロープ柵

関係者以外の出入り: なし 備考/指摘事項

フェンス施設管理: - (適用なし) 掲示板設置なし。

フェンス耐荷重性: - (適用なし)

規則15条1号適合:  
 (問題あり)

### 2. 飛散・流出防止

### 3. 公共用水域・地下水汚染防止

### 4. 雨水・地下水浸入防止

容器の種類: ラップロール 備考/指摘事項  
 ラップで梱包。下面を防水シート養生し、覆土した上で遮水シートがけ。

積み上げ高さ適正性 (容器なしの場合) 適用なし

底面の状況: 防水シート (ブルーシート)

屋根・被覆等: 遮水シート (処分場用)

規則15条2号適合:  (問題なし)      規則15条3号適合:  (問題なし)      規則15条4号適合:  (問題なし)

### 5. 悪臭・害虫発生防止

備考/指摘事項

規則15条5号適合:  (問題なし)

規則15条6号適合:  (問題なし)

### 6. 他種廃棄物との混合防止

備考/指摘事項

規則15条7号適合:  (問題なし)

規則15条8号適合: - (適用なし)

### 7. 腐敗性指定廃棄物の保管

備考/指摘事項

規則15条9号適合:  (問題なし)

### 8. 放射線障害防止

線量測定結果

表面線量	0.1	~	0.11	μSv/h
囲い境界	0.12	~	0.16	μSv/h
敷地境界		~		μSv/h
バックグラウンド			0.2	μSv/h

備考/指摘事項

公衆の立入はないが、敷地が広く境界が不明瞭であるため、囲い境界で評価。

表面線量は覆土の上で測定。



保管場所



保管場所 (側上部) 水たまりはない



保管場所 (側上部) 水たまりはない



保管場所 (側囲い)



保管場所 (側囲い)

保管場所入口ゲート



使用前牧草ロール

保管場所 場内道路



保管者名:	那須町	調査日	2014/11/21
保管場所名:		調査種別	定期
所在地住所:	那須郡那須町		
種類・量:	牧草		64.4t

現地調査者 澤田、小賀、田中、熊田、安樂

現地調査同行者: 栃木県廃棄物対策課 田名桐

栃木県農業振興事務所 蜂巣

### 1. 保管場所の要件 (囲いや掲示板の設置)

掲示板設置: なし  廃棄物種類  緊急時連絡先  最大高さ   
 囲いの設置: あり (屋外) ロープ柵  
 関係者以外の出入り: なし 備考/指摘事項  
 フェンス施設管理: - (適用なし) 掲示板設置なし。  
 フェンス耐荷重性: - (適用なし)  
 規則15条1号適合:  
 (問題あり)

### 2. 飛散・流出防止

容器の種類:  
 ラップロール  
 積み上げ高さ適正性 (容器なしの場合)  
 適用なし  
 底面の状況:  
 防水シート (ブルーシート)  
 屋根・被覆等:  
 遮水シート (処分場用)

### 3. 公共用水域・地下水汚染防止

備考/指摘事項  
 ラップで梱包。下面を防水シート養生し、覆土した上で遮水シートがけ。  
 規則15条2号適合:  
 (問題なし)

### 4. 雨水・地下水浸入防止

規則15条4号適合:  
 (問題なし)

### 5. 悪臭・害虫発生防止

備考/指摘事項  
 規則15条5号適合:  (問題なし)  
 規則15条6号適合:  (問題なし)

### 6. 他種廃棄物との混合防止

備考/指摘事項  
 規則15条7号適合:  (問題なし)  
 規則15条8号適合: - (適用なし)

### 7. 腐敗性指定廃棄物の保管

備考/指摘事項  
 規則15条9号適合:  (問題なし)

### 8. 放射線障害防止

線量測定結果  
 表面線量 0.14 ~ 0.14 μSv/h  
 囲い境界 0.11 ~ 0.21 μSv/h  
 敷地境界 ~ μSv/h  
 バックグラウンド 0.21 μSv/h

備考/指摘事項  
 公衆の立入はないが、敷地が広く境界が不明確であるため、囲い境界で評価。  
 表面線量は覆土の上で測定。



保管場所



保管場所



保管場所（上部）水たまりは認められない



保管場所（囲い）水たまりは認められない



指定廃棄物以外の物（保管場所手前の細長い遮水シートで覆われた物）



保管場所（写真左下の物は指定廃棄物以外の物）



保管者名:	那須町	調査日:	2014/11/26
保管場所名:		調査種別:	定期
所在地住所:	那須郡那須町		
種類:	牧草		9.2t

現地調査者 杉田、小貫、吉崎、安樂、林（希）  
 現地調査同行者: 栃木県廃棄物対策課 高嶋 栃木県農業振興事務所 高柳

### 1. 保管場所の要件（囲いや掲示板の設置）

掲示板設置:	なし	廃棄物種類	緊急時連絡先	最大高さ
囲いの設置	あり	(屋外) ロープ柵		
関係者以外の出入り:	なし	備考/指摘事項		
フェンス施設管理:	- (適用なし)	掲示板設置なし。		
フェンス耐荷重性:	- (適用なし)			
規則15条1号適合:	× (問題あり)			

### 2. 飛散・流出防止

### 3. 公共用水域・地下水汚染防止

### 4. 雨水・地下水浸入防止

容器の種類:	ラップロール	備考/指摘事項
積み上げ高さ適正性 (容器なしの場合)	適用なし	ラップで梱包。下面を防水シートで養生し、覆土した上で遮水シートがけ。
底面の状況:	防水シート (ブルーシート)	
屋根・被覆等:	遮水シート (処分場用)	
規則15条2号適合:	○ (問題なし)	規則15条3号適合: ○ (問題なし)
		規則15条4号適合: ○ (問題なし)

### 5. 悪臭・害虫発生防止

規則15条5号適合:	○ (問題なし)	備考/指摘事項
規則15条6号適合:	○ (問題なし)	

### 6. 他種廃棄物との混合防止

規則15条7号適合:	○ (問題なし)	備考/指摘事項
規則15条8号適合:	- (適用なし)	

### 7. 腐敗性指定廃棄物の保管

規則15条9号適合:	○ (問題なし)	備考/指摘事項
------------	----------	---------

### 8. 放射線障害防止

線量測定結果		備考/指摘事項
表面線量	0.12 ~ 0.12 μSv/h	公衆の立入はないが、敷地が広く境界が不明確であるため、囲い境界で評価。
囲い境界	0.13 ~ 0.15 μSv/h	表面線量は覆土の上で測定。
敷地境界	~ μSv/h	
バックグラウンド	0.17 μSv/h	



保管場所 (全景)



保管場所



保管場所



囲い (杭とロープ)



道路側から



道路側から







保管場所（全景）



保管場所（全景）



保管場所（囲い）



根柢測定



保管場所（上部）



保管場所（下部）



遮水シート穴、破れ等補修



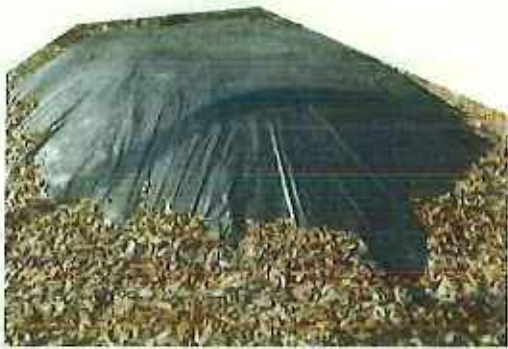
遮水シート穴、破れ等補修



保管者名:	那須町	調査日	2014/12/10
保管場所名:		調査種別	定期
所在地住所:	那須郡那須町		
種類・量:	稲わら		0.1t

現地調査者 澤田、小貫、林（希）、岡崎  
 現地調査同行者: 栃木県廃棄物対策課 田名綱 栃木県那須農業振興事務所 蜂巣

<b>1. 保管場所の要件（囲いや掲示板の設置）</b> 掲示板設置: なし <input type="checkbox"/> 廃棄物種類 <input type="checkbox"/> 緊急時連絡先 <input type="checkbox"/> 最大高さ 囲いの設置: なし 関係者以外への出入り: なし フェンス施設管理: - (適用なし) フェンス耐荷重性: - (適用なし) 備考/指摘事項 掲示板設置なし。 囲い工事中予定あり (後日囲い設置済み)	
規則15条1号適合: <input checked="" type="checkbox"/> (問題あり)	
<b>2. 飛散・流出防止</b> 容器の種類: その他容器 (→備考欄に要記載) 積み上げ高さ適正性 (容器なしの場合) 適用なし 底面の状況: 遮水シート (処分場用) 屋根・被覆等: 遮水シート (処分場用)	<b>3. 公共用水域・地下水汚染防止</b> 備考/指摘事項 ポリ袋入りコンパクトボール及びポリ袋入りバラ稲わら 下目を遮水シートで養生し、覆土した上で遮水シートがけ。
規則15条2号適合: <input checked="" type="checkbox"/> (問題なし)	規則15条3号適合: <input checked="" type="checkbox"/> (問題なし)
<b>4. 雨水・地下水浸入防止</b> 規則15条4号適合: <input checked="" type="checkbox"/> (問題なし)	
<b>5. 悪臭・害虫発生防止</b> 規則15条5号適合: <input checked="" type="checkbox"/> (問題なし) 規則15条6号適合: <input checked="" type="checkbox"/> (問題なし)	備考/指摘事項
<b>6. 他種廃棄物との混合防止</b> 規則15条7号適合: <input checked="" type="checkbox"/> (問題なし) 規則15条8号適合: - (適用なし)	備考/指摘事項
<b>7. 腐敗性指定廃棄物の保管</b> 規則15条9号適合: <input checked="" type="checkbox"/> (問題なし)	備考/指摘事項
<b>8. 放射線障害防止</b> 線量測定結果 表面線量 0.18 ~ 0.18 μSv/h 囲い境界 0.14 ~ 0.19 μSv/h 敷地境界 ~ μSv/h バックグラウンド 0.12 μSv/h	備考/指摘事項 公衆の立入はないが、敷地が広く境界が不明確であるため、囲い境界計画位置で評価。囲い境界の線量がバックグラウンドよりやや高いが、同地点と公衆の立ち入り可能な地点との間での線量は低い (0.12μSv/h)。表面線量は覆土の上で測定。



保管場所



保管場所 (上部)



保管場所 (囲い工事準備)



周辺の8000kg以下の保管場所



保管者名:	那須町	調査日	2014/12/03
保管場所名:		調査種別	定期
所在地住所:	那須郡那須町		
種類・量:	稲わら		1.0t

現地調査者 澤田、杉田、石塚、岡崎  
 現地調査同行者: 栃木県廃棄物対策課 高嶋 栃木県畜産振興課 岡本 栃木県農業振興事務所 蜂巣

### 1. 保管場所の要件 (囲いや掲示板の設置)

掲示板設置: なし  廃棄物種類  緊急時連絡先  最大高さ

囲いの設置: なし

関係者以外の出入り: なし

フェンス施設管理: - (適用なし)

フェンス耐荷重性: - (適用なし)

備考/指摘事項  
 掲示板設置なし。  
 囲い設置工事予定中。(後日囲い設置済み)

規則15条1号適合:  
 (問題あり)

### 2. 飛散・流出防止

容器の種類:  
 ラップロール

積み上げ高さ適正性 (容器なしの場合)  
 適用なし

底面の状況:  
 防水シート (ブルーシート)

屋根・被覆等:  
 遮水シート (処分場用)

### 3. 公共用水域・地下水汚染防止

備考/指摘事項  
 ラップで梱包。下面を防水シートで養生し、覆土した上で遮水シートがけ。  
 (2015/2/6 シート破れを防水テープにて簡易補修)

規則15条2号適合:  
 (問題なし)

規則15条3号適合:  
 (問題なし)

### 4. 雨水・地下水浸入防止

規則15条4号適合:  
 (懸念あり)

### 5. 悪臭・害虫発生防止

規則15条5号適合:  (問題なし)

規則15条6号適合:  (問題なし)

備考/指摘事項

### 6. 他種廃棄物との混合防止

規則15条7号適合:  (問題なし)

規則15条8号適合: - (適用なし)

備考/指摘事項

### 7. 腐敗性指定廃棄物の保管

規則15条9号適合:  (問題なし)

備考/指摘事項

### 8. 放射線障害防止

線量測定結果

表面線量	0.19	~	0.19	μSv/h
囲い境界	0.16	~	0.2	μSv/h
敷地境界		~		μSv/h
バックグラウンド			0.17	μSv/h

備考/指摘事項  
 公衆の立入はないが、敷地が広く境界が不明確であるため、囲い境界計画位置で評価。  
 表面線量は覆土の上で測定。



保管場所（遠景）



保管場所（幅広側）



保管場所（幅狭側）



保管場所（上部）



保管場所（下部）



六・破れ等破損部分



保管者名:	那須町	調査日	2014/12/10
保管場所名:		調査種別	定期
所在地住所:	那須郡那須町		
種類・量:	牧草		30.3t

現地調査者 澤田、小貫、林（希）、岡崎  
 現地調査同行者: 栃木県廃棄物対策課 田名綱 栃木県那須農業振興事務所 蜂巣

### 1. 保管場所の要件 (囲いや掲示板の設置)

掲示板設置: なし       廃棄物種類       緊急時連絡先       最大高さ  
 囲いの設置: あり      (屋外) ロープ柵  
 関係者以外の出入り: なし      備考/指摘事項  
 フェンス施設管理: - (適用なし)      掲示板設置なし。  
 フェンス耐荷重性: - (適用なし)  
 規則15条1号適合:  
 (問題あり)

### 2. 飛散・流出防止

容器の種類:  
 ラップロール  
 積み上げ高さ適正性 (容器なしの場合)  
 適用なし  
 底面の状況:  
 防水シート (ブルーシート)  
 屋根・被覆等:  
 遮水シート (処分場用)

### 3. 公共用水域・地下水汚染防止

規則15条3号適合:  
 (問題なし)

### 4. 雨水・地下水浸入防止

備考/指摘事項  
 ラップで梱包  
 下面を防水シート養生し、覆土した上で遮水シートかけ。

規則15条4号適合:  
 (問題なし)

### 5. 悪臭・害虫発生防止

規則15条5号適合:  (問題なし)  
 規則15条6号適合:  (問題なし)

備考/指摘事項

### 6. 他種廃棄物との混合防止

規則15条7号適合:  (問題なし)  
 規則15条8号適合: - (適用なし)

備考/指摘事項

### 7. 腐敗性指定廃棄物の保管

規則15条9号適合:  (問題なし)

備考/指摘事項

### 8. 放射線障害防止

線量測定結果

表面線量	0.11	~	0.11	μSv/h
囲い境界	0.1	~	0.14	μSv/h
敷地境界		~		μSv/h
バックグラウンド			0.21	μSv/h

備考/指摘事項  
 公衆の立ち入りはないが、敷地が広く境界が不明確であったため囲い境界で評価。  
 表面線量は覆土の上で測定。



保管場所



保管場所 (囲い)



保管場所 (上部)



保管場所 7



保管者名:	那須町	調査日	2014/11/19
保管場所名:		調査種別	定期
所在地住所:	那須郡那須町		
種類・量:	牧草		7.3t

現地調査者 澤田、吉崎、杉田、岡崎、林（希）  
 現地調査同行者: 栃木県廃棄物対策課 高嶋 栃木県農業振興事務所 蛸峯

### 1. 保管場所の要件 (囲いや掲示板の設置)

廃棄物種類     緊急時連絡先     最大高さ  
 掲示板設置: なし  
 囲いの設置 あり (屋外) ロープ柵  
 関係者以外の出入り: なし    備考/指摘事項  
 フェンス施設管理: - (適用なし)    掲示板設置なし。  
 フェンス耐荷重性: - (適用なし)  
 規則15条1号適合:  
 (問題あり)

### 2. 飛散・流出防止

容器の種類:    備考/指摘事項  
 ラップロール    ラップ梱包。下面を防水シート養生し、覆土した上で遮水シートがけ。  
 積み上げ高さ適正性 (容器なしの場合)  
 適用なし  
 底面の状況:  
 防水シート (ブルーシート)  
 屋根・被覆等:  
 遮水シート (処分場用)

### 3. 公共用水域・地下水汚染防止

規則15条3号適合:  
 (問題なし)

### 4. 雨水・地下水浸入防止

規則15条4号適合:  
 (問題なし)

### 5. 悪臭・害虫発生防止

備考/指摘事項  
 規則15条5号適合:  (問題なし)  
 規則15条6号適合:  (問題なし)

### 6. 他種廃棄物との混合防止

備考/指摘事項  
 規則15条7号適合:  (問題なし)  
 規則15条8号適合: - (適用なし)

### 7. 腐敗性指定廃棄物の保管

備考/指摘事項  
 規則15条9号適合:  (問題なし)

### 8. 放射線障害防止

備考/指摘事項  
 線量測定結果  
 表面線量 0.11 ~ 0.11 μSv/h  
 囲い境界 0.14 ~ 0.23 μSv/h  
 敷地境界 ~ μSv/h  
 バックグラウンド 0.26 μSv/h

公衆の立ち入りはないが、敷地が広く境界が不明確であったため囲い境界で評価。  
 表面線量は表土の上で測定。



保管場所、杭&トラロープ



土のうでシート押さえ



この牧草地の一角が保管場所



保管者名:	那須町	調査日:	2014/11/19
保管場所名:		調査種別:	定期
所在地住所:	那須郡那須町		
種類・量:	牧草		3.3t

現地調査者 澤田、古崎、杉田、岡崎、林（希）  
 現地調査同行者: 栃木県廃棄物対策課 高嶋 栃木県農業振興事務所 蜂巣

<b>1. 保管場所の要件 (囲いや掲示板の設置)</b> 掲示板設置: なし <input type="checkbox"/> 廃棄物種類 <input type="checkbox"/> 緊急時連絡先 <input type="checkbox"/> 最大高さ 囲いの設置 あり (屋外) <input type="checkbox"/> ロープ柵 関係者以外の出入り: なし 備考/指摘事項 フェンス施設管理: - (適用なし) 掲示板設置なし。 フェンス耐荷重性: - (適用なし) 規則15条1号適合: <input checked="" type="checkbox"/> (問題あり)																						
<b>2. 飛散・流出防止</b> 容器の種類: その他容器 (→備考欄に要記載) 積み上げ高さ適正性 (容器なしの場合) 適用なし 底面の状況: 防水シート (ブルーシート) 屋根・被覆等: 遮水シート (処分場用) 規則15条2号適合: <input checked="" type="checkbox"/> (問題なし)	<b>3. 公共用水域・地下水汚染防止</b> 備考/指摘事項 コンパクトバールをビニール袋に梱包及びフレキシブルコンテナに格納。 下面を防水シート養生し、覆土した上で遮水シートがけ。 規則15条3号適合: <input checked="" type="checkbox"/> (問題なし)	<b>4. 雨水・地下水浸入防止</b> 規則15条4号適合: <input checked="" type="checkbox"/> (問題なし)																				
<b>5. 悪臭・害虫発生防止</b> 規則15条5号適合: <input checked="" type="checkbox"/> (問題なし) 規則15条6号適合: <input checked="" type="checkbox"/> (問題なし)	備考/指摘事項																					
<b>6. 他種廃棄物との混合防止</b> 規則15条7号適合: <input checked="" type="checkbox"/> (問題なし) 規則15条8号適合: - (適用なし)	備考/指摘事項																					
<b>7. 腐敗性指定廃棄物の保管</b> 規則15条9号適合: <input checked="" type="checkbox"/> (問題なし)	備考/指摘事項																					
<b>8. 放射線障害防止</b> 線量測定結果 <table border="1"> <tr> <td>表面線量</td> <td>0.14</td> <td>~</td> <td>0.14</td> <td>μSv/h</td> </tr> <tr> <td>囲い境界</td> <td>0.16</td> <td>~</td> <td>0.18</td> <td>μSv/h</td> </tr> <tr> <td>敷地境界</td> <td></td> <td>~</td> <td></td> <td>μSv/h</td> </tr> <tr> <td>バックグラウンド</td> <td></td> <td></td> <td>0.21</td> <td>μSv/h</td> </tr> </table>	表面線量	0.14	~	0.14	μSv/h	囲い境界	0.16	~	0.18	μSv/h	敷地境界		~		μSv/h	バックグラウンド			0.21	μSv/h	備考/指摘事項 公衆の立ち入りはないが、敷地が広く境界が不明確であったため囲い境界で評価。 表面線量は覆土の上で測定。	
表面線量	0.14	~	0.14	μSv/h																		
囲い境界	0.16	~	0.18	μSv/h																		
敷地境界		~		μSv/h																		
バックグラウンド			0.21	μSv/h																		



保管場所（公道沿い）



杭&トラロープ、土のうでシート押さえ



杭&トラロープ、土のうでシート押さえ